

## ENTRETIEN PAR L'UTILISATEUR

Votre appareil de coiffure ne nécessite pratiquement aucun entretien. Aucune lubrification n'est nécessaire. Assurez-vous que les ouvertures et les entrées sont exemptes de saleté et de poussière. Si vous devez nettoyer l'appareil, débranchez-le de la source d'alimentation, laissez-le refroidir et essuyez la surface extérieure à l'aide d'un chiffon. Si des anomalies surviennent, débranchez l'appareil, laissez-le refroidir et retournez-le à un centre de service autorisé seulement pour une réparation. L'utilisateur ne doit jamais tenter de réparer l'appareil lui-même.

### MISE EN GARDE

Assurez-vous que le cordon d'alimentation électrique N'EST JAMAIS tiré, tordu ou plié fortement. N'enroulez jamais le câble fermement autour de l'appareil. Le cas échéant, le point d'entrée de l'appareil, c'est-à-dire la partie la plus flexible, sera endommagé, provoquant ainsi une rupture ou un court-circuit. Inspecter fréquemment le cordon pour vérifier s'il est endommagé. Arrêter immédiatement d'utiliser l'appareil si vous constatez qu'il est endommagé ou s'il cesse de fonctionner ou fonctionne par intermittence.

### RANGEMENT

Rangez l'appareil lorsque vous ne l'utilisez pas. Laissez-le d'abord refroidir, puis rangez-le simplement dans un endroit sec et sûr, hors de la portée des enfants. Ne donnez pas de coups secs sur le câble de charge et ne tirez pas dessus au niveau de la fiche. N'enroulez pas le câble autour de l'appareil. Laissez le câble pendre ou être posé librement, en vous assurant que le point d'entrée de l'appareil est en position droite.

## CONSIGNES DE SÉCURITÉ IMPORTANTES

L'utilisation d'appareils électriques, particulièrement en la présence d'enfants, nécessite quelques précautions élémentaires, dont les suivantes :

## LISEZ TOUTES LES CONSIGNES AVANT D'UTILISER CE PRODUIT. GARDEZ L'APPAREIL LOIN DE L'EAU.

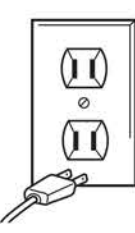
**DANGER** — Tout appareil électrique demeure sous tension, même lorsqu'il est éteint. Pour réduire les risques de décès par choc électrique :

- Débranchez l'appareil immédiatement après l'avoir utilisé.**
- N'utilisez pas l'appareil dans le bain ou sous la douche.
- Ne placez pas ou ne rangez pas l'appareil à un endroit d'où il pourrait tomber dans une baignoire ou un lavabo.
- Ne plongez pas l'appareil et ne le laissez pas tomber dans l'eau ou dans tout autre liquide.
- Si l'appareil tombe dans l'eau, débranchez-le immédiatement. **Ne le saisissez jamais dans l'eau!**

**AVERTISSEMENT** — Pour réduire les risques de brûlures, d'électrocution, d'incendie ou de blessures :

## AVERTISSEMENT : SI VOUS CROYEZ QUE LE COURANT EST COUPÉ LORSQUE L'INTERRUPTEUR EST ÉTEINT, VOUS VOUS TROMPEZ.

## GARDEZ L'APPAREIL LOIN DE L'EAU.



Tout le monde sait que l'eau et l'électricité ne font pas bon ménage. Mais saviez-vous qu'un appareil électrique est sous tension même quand il est éteint? Si la fiche est branchée, l'appareil est sous tension. C'est pourquoi vous devez débrancher l'appareil lorsque vous ne l'utilisez pas.

### DÉBRANCHEZ TOUJOURS LES PETITS APPAREILS ÉLECTRIQUES.

## CONSIGNES DE SÉCURITÉ IMPORTANTES

- Ne laissez jamais cet appareil sans surveillance s'il est branché.**
- Évitez de tirer sur le cordon d'alimentation ou de le tordre, et ne l'enroulez pas autour de l'appareil.**
- Cet appareil ne devrait pas être utilisé par ou sur des enfants ou des personnes qui ont certaines incapacités, ou à proximité d'eux.
- Utilisez cet appareil seulement aux fins décrites dans ce manuel. N'utilisez pas d'accessoires non recommandés par le fabricant.
- N'utilisez jamais cet appareil si le cordon d'alimentation ou la fiche est endommagé, s'il ne fonctionne pas correctement, s'il a été échappé par terre ou endommagé, ou s'il est tombé dans l'eau.** Retournez l'appareil à un centre de service autorisé pour un examen ou une réparation.
- Tenez le cordon d'alimentation loin des surfaces chaudes.
- N'introduisez pas ou ne laissez pas tomber d'objets dans les ouvertures ou les tuyaux.
- N'utilisez pas cet appareil à l'extérieur, ou là où l'on utilise des produits en aérosol (vaporisateurs) ou administre de l'oxygène.
- Cet appareil est chaud pendant l'utilisation. Gardez les surfaces chauffantes de l'appareil loin des yeux et de la peau.
- Ne déposez pas l'appareil directement sur une surface ou sur le cordon d'alimentation lorsqu'il est chaud ou branché.**
- Ne bloquez jamais les entrées d'air de l'appareil et ne placez jamais celui-ci sur une surface souple comme un lit ou un divan, car les entrées d'air pourraient s'obstruer. Assurez-vous que les entrées d'air sont exemptes de peluches, de cheveux et de débris.

### GARANTIE LIMITÉE D'UN AN (É.-U. ET CANADA SEULEMENT)

Conair, à son choix, réparera ou remplacera le produit sans frais au cours des 12 mois suivant la date d'achat, si le produit affiche un vice de matière ou de fabrication.

Pour obtenir un service au titre de la garantie, retournez le produit défectueux au service après-vente indiqué ci-dessous, accompagné du bon de caisse et de 7,50 \$ pour les frais de poste et administratifs. En l'absence du bon de caisse, la période de garantie sera de 12 mois à compter de la date de fabrication.

**TOUTE GARANTIE IMPLICITE, OBLIGATION OU RESPONSABILITÉ, Y COMPRIS MAIS SANS Y ÊTRE LIMITÉ, LA GARANTIE IMPLICITE DE BONNE VENTE ET D'APTITUDE À ACCOMPLIR UNE TÂCHE PARTICULIÈRE, SERA LIMITÉE À LA DURÉE DE 12 MOIS DE CETTE GARANTIE LIMITÉE ÉCRITE.**

**EN AUCUN CAS PEUT-ON TENIR CONAIR RESPONSABLE DE QUELQUE DOMMAGE SPÉCIAL, INDIRECT OU FORTUIT QUE CE SOIT POUR LE BRIS DE CETTE GARANTIE OU DE TOUTE AUTRE GARANTIE, EXPRESSE OU IMPLICITE QUE CE SOIT.**

Cette garantie vous accorde des droits particuliers et peut vous accorder d'autres droits qui varient d'une province à l'autre.

Vu les améliorations continues qui sont apportées aux produits, le produit illustré peut

différer légèrement du produit acheté.

### D'UN TUBE ET DE PLAQUES À SURFACE LISSE ENDUITE DE CÉRAMIQUE DE TOURMALINE

Votre nouvel appareil de coiffure présente une surface lisse enduite de céramique de tourmaline. Ainsi, vos cheveux glissent plus facilement sur la surface des plaques et il est plus facile de nettoyer les résidus de produit coiffant après chaque utilisation. La surface en céramique aide aussi à dompter les mèches rebelles.

Elle distribue uniformément la chaleur pour créer une coiffure soyeuse et brillante d'allure professionnelle.

### SYSTÈME DE REFROIDISSEMENT UNIQUE

Cet appareil de coiffure comporte un tube extérieur doté d'un système de refroidissement unique. Un ventilateur libère de l'air frais le long du tube pour vous aider à définir votre style et à créer des boucles durables.

### UTILISATION DE LA TECHNOLOGIE DE CHALEUR INSTANTANÉE, DES TROIS RÉGLAGES DE CHALEUR ET DU SYSTÈME DE RÉCUPÉRATION UNIFORME DE LA CHALEUR

Cet appareil de coiffure comprend un élément chauffant qui maintient une température constante durant l'utilisation pour coiffer avec précision.

La technologie de chaleur instantanée permet trois réglages de chaleur.

Cet appareil offre une plage de températures qui convient à tous les types de cheveux, qu'ils soient fins, bouclés ou indisciplinés, pour vous

aider à créer le style que vous voulez.

Si vos cheveux sont fins, vous obtiendrez les meilleurs résultats à basse température. Si votre chevelure est épaisse, ondulée ou difficile à coiffer, utilisez plutôt le réglage de chaleur élevée. Testez toujours une petite mèche de cheveux pour confirmer que le réglage de chaleur convient à votre chevelure.

Vous pouvez régler la température de l'appareil de coiffure selon vos besoins.

GUIDE DE RÉGLAGE DE CHALEUR	
TYPE DE CHEVEUX	CHALEUR
FINS OU FRAGILES	Basse (I) – 320°F (160°C)
MOYENS OU NORMAUX	Moyenne (II) – 356°F (180°C)
ONDULÉS, FRISÉS, TOUFFUS OU ÉPAIS	Élevée (III) – 400°F (205°C)
TUBE EXTÉRIEUR	Demeure chaud grâce au débit d'air

Conformes aux normes des salons professionnels, les standards techniques de Conair offrent un système de récupération de la chaleur amélioré et uniforme qui maintient l'appareil de coiffure à une température constante. Contrairement à d'autres appareils qui subissent une perte de chaleur pendant l'utilisation, l'appareil est constamment alimenté, assurant ainsi une chaleur rapide et continue afin d'obtenir des résultats optimaux. Grâce à ce système de récupération, vous réussirez votre mise en plis à la perfection : toutes vos mèches de cheveux seront coiffées à la même

température et auront la même apparence.

**Ne laissez jamais votre appareil de coiffure sans surveillance lorsqu'il est en marche.**

**Toutefois, si vous oubliez de l'éteindre, il s'arrêtera automatiquement après 60 minutes.**

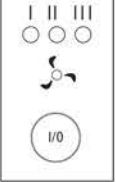
### GUIDE DE DÉMARRAGE

Branchez l'appareil de coiffure sur une prise de courant standard. Les voyants DEL ROUGES de réglage de température et VERT de ventilateur s'allument immédiatement. Ils clignotent trois fois avant de s'éteindre.

Enfoncez l'interrupteur de I/O pendant 1 à 2 secondes pour allumer l'appareil de coiffure. Il se règle automatiquement par défaut sur le réglage de chaleur II. Les voyants DEL ROUGES de chaleur I et II s'allument.

Le voyant DEL ROUGE de chaleur I s'allume en continu, celui de chaleur II clignote. Il cesse de clignoter et s'allume en continu lorsque la température désirée est atteinte. Le voyant DEL VERT de ventilateur clignote avant de s'allumer en continu. Le ventilateur s'allume, produisant de l'air frais jusqu'à l'atteinte du bon réglage de chaleur.

Enfoncez de nouveau l'interrupteur de I/O pour sélectionner le réglage de chaleur désiré. Enfoncez deux fois rapidement l'interrupteur de I/O pour arrêter le ventilateur. Le voyant DEL VERT clignote.



### FAMILIARISEZ-VOUS AVEC VOTRE APPAREIL DE COIFFURE



Enfoncez de nouveau deux fois rapidement l'interrupteur de marche-arrêt pour allumer le ventilateur. Le voyant DEL VERT s'allume en continu. Enfoncez l'interrupteur de marche-arrêt pendant 1 à 2 secondes pour éteindre l'appareil de coiffure. Le voyant DEL ROUGE s'éteint immédiatement. Le ventilateur et le voyant DEL VERT demeurent allumés pendant quelques secondes avant de s'éteindre. Débranchez l'appareil de coiffure. Il doit être froid avant de le ranger. **AVERTISSEMENT : L'appareil de coiffure deviendra très chaud en quelques secondes; évitez tout contact avec la peau une fois qu'il est allumé.**

### FONCTIONNEMENT DE L'INTERRUPTEUR DE RÉGLAGE DE CHALEUR

Pour régler la chaleur, enfoncez de nouveau l'interrupteur I/O. Enfoncez et relâchez l'interrupteur jusqu'à ce que vous atteigniez la chaleur souhaitée. Les voyants DEL clignotent comme suit lorsque la chaleur passe au prochain réglage :

- 
- 
- 

Le réglage de chaleur I est choisi. Le voyant DEL rouge de chaleur FAIBLE clignote, puis s'allume en continu lorsque la chaleur est atteinte.

- 
- 
- 

Le réglage de chaleur II est choisi.

Le voyant DEL rouge de chaleur FAIBLE demeure allumé en continu. Le voyant DEL rouge de chaleur II clignote, puis s'allume en continu lorsque la chaleur est atteinte.

- 
- 
- 

Le réglage de chaleur III est choisi.

Les voyants DEL rouges I et II demeurent allumés en continu.

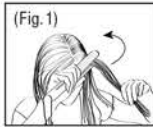
Le voyant DEL rouge de chaleur III clignote, puis s'allume en continu lorsque la chaleur est atteinte.

### POUR BOUCLER LES CHEVEUX

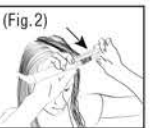
Avant d'utiliser l'appareil de coiffure, les cheveux doivent être propres et complètement secs. Assurez-vous que les cheveux sont secs et peignés.

1. Séparez une mèche de cheveux. Plus la mèche est petite, plus les boucles seront définies. Plus la mèche est grande, plus les boucles seront souples.

2. Enfoncez le bouton de dégagement pour ouvrir les plaques. Prenez une mèche de cheveux et placez-la entre les plaques, à environ 2 pouces des racines (Fig. 1). Relâchez le bouton de dégagement pour fermer les plaques.



3. Faites tourner l'appareil de coiffure de 180 degrés sur lui-même pour enrouler les cheveux une fois autour du tube extérieur (Fig. 2).



Tenez l'appareil de coiffure par les extrémités froides pendant que vous formez la boucle.

4. Glissez lentement l'appareil de coiffure le long des cheveux, des racines aux pointes (Fig. 3).



5. Relâchez les cheveux de

## INFINITI PRO BY CONAIR COOL AIR STYLER



## Des questions?

*Veillez ne pas retourner ce produit au détaillant.*

**Appelez-nous d'abord!**

Notre Service à la clientèle et nos experts sont prêts à répondre à TOUTES vos questions. Veuillez composer le NUMÉRO SANS FRAIS de notre Service à la clientèle : 1-855-926-6247

Ou visitez notre site Internet au

www.conaircanada.ca

Modèle CS500C	
Mode d'emploi	

IB-16781

l'appareil de coiffure. Utilisez le ventilateur d'air frais pour fixer la mise en plis.

6. Répétez pour chaque mèche de cheveux.